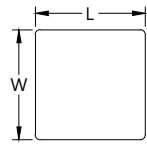
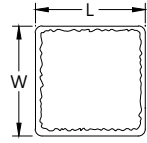


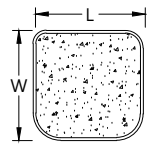
### 高壓混凝土仿古磚



尺寸:  
11.4\*11.4\*6cm  
20\*20\*8cm



尺寸:  
11.4\*11.4\*3 cm

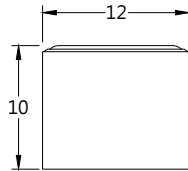
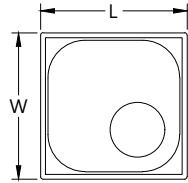


尺寸:  
20\*20 h=6、8cm  
(不規則圓角)

#### 產品規範

- 一. 本產品採回收天然廢石材碎粒加水泥、石粉等添加物混合攪拌而成，經機器高壓仿古面一體成型。
- 二. 本產品施工前需檢送
  - (1) 環保標章認證產品證書
  - (2) 資源回收廠商證明
  - (3) 樣品及目錄須設計單位核可
- 三. 本產品全厚度為同材質材料。
- 四. 抗壓強度符合CNS 13295(2018) C級磚。
- 五. 完工時須檢附環保署資源回收再利用之產源申報紀錄表。
- 六. 完工後須檢附出廠證明及保固書方可驗收。
- 七. 本產品所標示尺寸正負公差(長寬±2mm; 厚度±3mm)

### 高壓混凝土磚(Q型面)

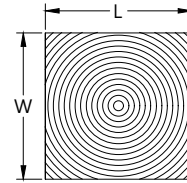


尺寸:  
12\*12\*10cm

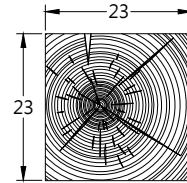
#### 產品規範

- 一. 本產品採回收天然廢石材碎粒加水泥、石粉等添加物混合攪拌而成，經機器高壓Q型面一體成型。
- 二. 本產品施工前需檢送
  - (1) 環保標章認證產品證書
  - (2) 資源回收廠商證明
  - (3) 樣品及目錄須設計單位核可
- 三. 本產品全厚度為同材質材料。
- 四. 抗壓強度符合CNS 13295(2018) C級磚。
- 五. 完工時須檢附環保署資源回收再利用之產源申報紀錄表。
- 六. 完工後須檢附出廠證明及保固書方可驗收。
- 七. 本產品所標示尺寸正負公差(長寬±2mm; 厚度±3mm)

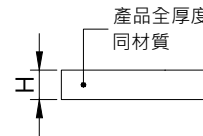
### 高壓混凝土磚(年輪面)



尺寸:  
23\*23 h= 3、6、8cm  
30\*30 h= 3、6、8cm  
(同心圓)



尺寸:  
23\*23 h= 3、6、8cm  
(年輪)



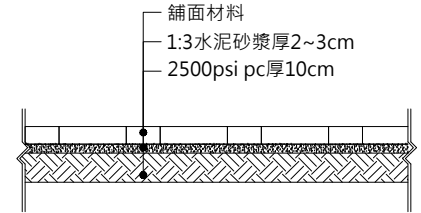
#### 產品規範

- 一. 本產品採回收天然廢石材碎粒加水泥、石粉等添加物混合攪拌而成，經機器高壓年輪面一體成型。
- 二. 本產品施工前需檢送
  - (1) 環保標章認證產品證書
  - (2) 資源回收廠商證明
  - (3) 樣品及目錄須設計單位核可
- 三. 本產品全厚度為同材質材料。
- 四. 抗壓強度符合CNS 13295(2018) C級磚。
- 五. 完工時須檢附環保署資源回收再利用之產源申報紀錄表。
- 六. 完工後須檢附出廠證明及保固書方可驗收。
- 七. 本產品所標示尺寸正負公差(長寬±2mm; 厚度±3mm)

### 施工規範

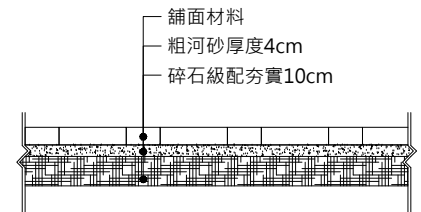
#### 硬鋪面施工法

- 一. 施工前之pc面必須先清除完畢方可施作。
- 二. 水泥砂漿依1:3比例確實配比,且拌合均勻。
- 三. 施作前應確定所有高程及洩水坡度,並加以標示方可施工。
- 四. 施工時磚之縱橫線必須筆直,磚面交接處必須平整,遇有任何設施時,必須以機鋸切除,使接邊密合。
- 五. 鋪面材料於黏貼前,須在1:3水泥砂漿表面灑予少許水泥清粉後,在將面材鋪貼於砂漿上。
- 六. 施工時須設置警戒帶,以管制人員進出確保施工品質。



#### 軟鋪面施工法

- 一. 碎石級配應按圖示高程、坡度整平,同時予以壓實密度最大乾密度之百分之九十。
- 二. 施作前應將施作面先行清理,方可進場施作。
- 三. 施作前應確定所有高程及洩水坡度,並加以標示方可施工。
- 四. 施工時磚之縱橫線必須筆直,磚面交接必須平整,遇有任何設施時,必須以機鋸切除,使接邊密合。
- 五. 施工時須設置警戒帶以管制人員進出確保施工品質。



#### 牌價

仿古磚	3cm厚	硬鋪面	\$1160/m2
仿古磚	6cm厚	硬鋪面	\$1340/m2
仿古磚	6cm厚	軟鋪面	\$1190/m2
仿古磚	8cm厚	軟鋪面	\$1290/m2

#### 牌價

Q型面磚	10cm厚	硬鋪面	\$1540/m2
Q型面磚	10cm厚	軟鋪面	\$1390/m2

#### 牌價

年輪面磚	3cm厚	硬鋪面	\$1160/M2
年輪面磚	6cm厚	硬鋪面	\$1340/m2
年輪面磚	6cm厚	軟鋪面	\$1190/m2
年輪面磚	8cm厚	軟鋪面	\$1290/m2